

Warum und wie muss das Bauernhofplakat eingereicht werden?

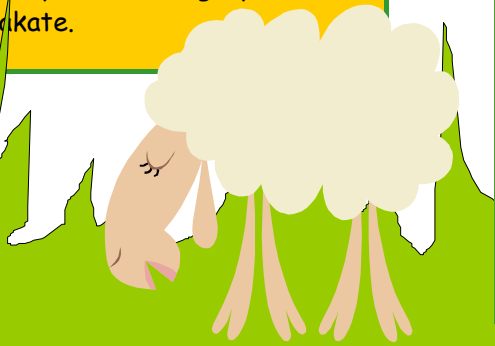
- Nachweis des Bauernhofbesuches
 - Das Bauernhofplakat sollte eure Erlebnisse auf dem Bauernhof zeigen und soll zeichnerisch und schriftlich gestaltet und in den Mindestmaßen 60x80 cm angefertigt sein.
 - Die Klassen, die die drei lustigsten Bauernhofpakate einreichen, gewinnen schöne Preise:
1. Weihnachtsbäckerei am 12.12.2013 mit Landwirtschaftsminister Kupfer und Erntekönigin Tina I. in der Dresdner Mühle
 2. Jahresabo Agrar Kids
 3. Überraschungspaket

Der SLB beabsichtigt, mit den besten Beiträgen eine Wanderausstellung zu organisieren. Im letzten Jahr haben wir die Erfahrung gemacht, dass auch die Presse an den Bauernhofbesuchen interessiert ist. Deshalb überträgt uns die Schule/Betrieb das Recht, entsprechende Termine der Hofbesichtigungen bei Nachfrage an Dritte weiterzugeben.

Der Teilnehmer versichert, dass er der Urheber ist und damit die uneingeschränkten und alleinigen Rechte an dem Bauernhofstagebuch hat und mit der Veröffentlichung der Darstellungen einverstanden ist. Ihre Persönlichkeitsrechte werden nicht verletzt. Die uneingeschränkten Nutzungsrechte werden dem Sächsischen Landesbauernverband e.V. für deren eigene Zwecke kostenfrei übertragen. Die Abtretung der Rechte an Dritte ist ausgeschlossen.

Also: Ab auf den Bauernhof!

Wir wünschen euch an dem Tag auf dem Bauernhof ganz viel Spaß und sind gespannt auf eure Bauernhofplakate.



Unterstützung durch:

Ein Projekt des:



Sächsischer
Landesbauernverband e.V.

LernErlebnis Bauernhof wird unterstützt durch:

STAATSMINISTERIUM
FÜR UMWELT UND
LANDWIRTSCHAFT



rentenbank

Aktion „Bauer für einen Tag“ wird unterstützt durch:



KONTAKT

Sächsischer Landesbauernverband e. V.

LernErlebnis Bauernhof

Steffi Brjesan

Wolfshügelstraße 22

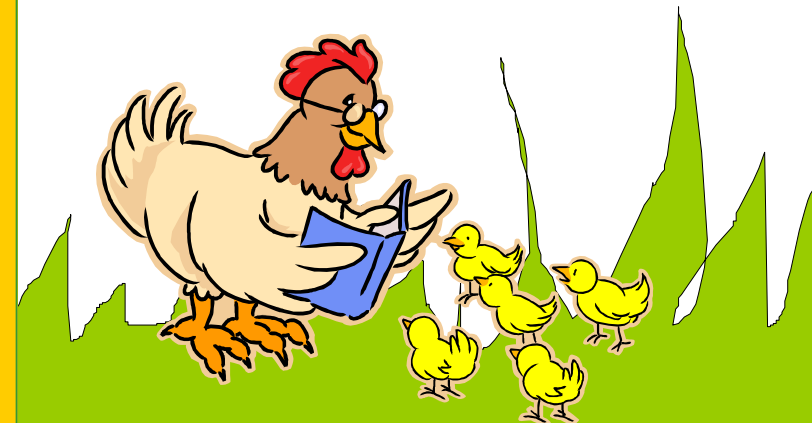
01324 Dresden

Telefon: 0351/26253643

Fax: 0351/26253622

E-Mail: steffi.brjesan@slb-dresden.de

Bauer für einen Tag 2013



Bauer für einen Tag

Geben braune Kühe Kakao? Kann der Strom vom Bauernhof kommen? Was ist Brotgetreide? Was riecht an der Landstraße?

Ihr habt euch noch nie getraut, einem Landwirt diese und weitere Fragen zu stellen, die euch im Kopfrumschwirren? Wir sind uns sicher, dass auch eure Fragen bei einem Landwirt in eurer Region beantwortet werden können. Also nutzt gemeinsam die Chance und macht einen Ausflug auf den Bauernhof und schaut dabei auch einmal hinter die Hofttore.

Die ersten 50 Klassen, die sich beim SLB anmelden und ein Bauernhofplakat einreichen, können bis zu 100 € für die anfallenden Reisekosten zu dem Hof erstattet bekommen.

Wer kann teilnehmen?

- Sachsens Grundschulen
- Zielgruppe: 2. Klasse
3. Klasse
- Achtung: Schuljahr 2012/2013; max. 30 Kinder pro Klasse

Wann beginnt die Aktion?

Vom 13.05.2013 bis 28.09.2013 könnt ihr einen nahe gelegenen Bauernhof besuchen. Dort bekommt ihr entsprechend der Produktionsschwerpunkte Einblick in ganz viele verschiedene landwirtschaftliche Themenbereiche.

Was erwartet euch auf dem Land?

- frische Luft
- Traktoren, Mähdrescher, Maishäcksler und viele weitere Maschinen und Geräte
- Tiere
- Pflanzen
- frisches Brot und leckerer Käse
- ein duftendes Heubett
- jede Menge Platz und Orte zum Toben und Entdecken

Wählt euer Ziel selbst!

Wo findet ihr die Höfe?

- In Sachsen gibt es ca. 200 Landwirtschaftsbetriebe, die für Kinder und Jugendliche außerschulische Lernerlebnisse anbieten.
- Das Programm ist, je nach Produktionsschwerpunkt des Betriebes, sehr vielfältig. Neben der klassischen Hofführung werden Projekte wie "Vom Schaf zur Wolle", "Von der Kuh zur Milch", "Die Kartoffel eine tolle Knolle", "Partner Pferd", "Strukturwandel in der Landwirtschaft" oder "Nachwachsende Rohstoffe" auf einem Bauernhof umgesetzt.
- Natürlich könnt ihr auch Landwirtschaftsbetriebe besuchen, die ihr schon kennt.
- Solltet ihr keinen Betrieb finden, dann meldet euch bei uns.

So funktioniert es:

1. Ihr meldet euch bei einem landwirtschaftlichen Betrieb, den ihr gerne besuchen möchtet und macht einen Termin aus. Die Vereinbarungen haltet ihr schriftlich im Anmeldeformular fest und lasst dieses vom Bauern unterzeichnen.
2. Das Anmeldeformular reicht ihr beim SLB per Post oder Fax ein. **Anmeldebeginn: 13.05.2013** Das Anmeldeformular findet ihr unter www.lernerlebnis-bauernhof.de
Achtung: Nur die ersten 50 angemeldeten Schulklassen (Posteingang) bekommen die Reisekosten zum Bauernhof bis maximal 100 € erstattet! Darüber hinaus entstehende Kosten müssen die Schule bzw. die Eltern tragen. Vorerst bitten wir euch/die Schule, die anfallenden Kosten auszulegen.
3. Wenn ihr zu den ersten 50 Klassen gehört, bekommt ihr eine schriftliche Bestätigung des SLB.
4. Der Besuch des Bauernhofes soll im Zeitraum vom 13.05.2013 bis 28.09.2013 stattfinden.
5. Die **Originalrechnungen** bis max. 100 € (siehe Nr. 2 u. 3) schickt ihr an den SLB. Bitte vergesst nicht, eure Bankverbindung anzugeben.
6. Eure Erlebnisse verarbeitet ihr in einem Bauernhofplakat und schickt es zusammen mit der Rechnung an den SLB (bis spätestens 12.10.2013).
Hinweis: Eine Auszahlung kann nur erfolgen, wenn ein Bauernhofplakat eingereicht wird.
7. Die drei schönsten Bauernhofplakate werden durch eine Fachjury ermittelt und prämiert. Eine Auswahl an Plakaten wird in einer Wanderausstellung gezeigt.
8. Am 04.11.2013 erfolgt die Bekanntgabe der Gewinner.
9. Die Preisverleihung zum 1. Platz findet am 12. Dezember 2013 in der Dresdner Mühle statt.

